



2024

Trail Tour du Massif Montmorencéen Montlignon (95) 5 & 6 avril 2025

ZT2M
KIDS

ZT2M
20 KM
830[Ⓜ]

ZT2M
10 KM
450[Ⓜ]

ZT2M
40 KM
1700[Ⓜ]

ZT2M
By Night
15

ZT2M
60 KM
2500[Ⓜ]

ZT2M
By Night
20

ZT2M
80 KM
3200[Ⓜ]



GUIDE ACCOMPAGNANTS



2025

Trail Tour du Massif Montmorencéen

Le printemps arrive, les journées se réchauffent et s'allongent, les jacinthes des bois commencent à poindre. Venez découvrir les 2000 hectares de la forêt domaniale de Montmorency truffée de sentiers escarpés. Offrez vous un trail en forêt de Montmorency sur l'une des 9 épreuves allant de la course enfants à 80 km, faisant le tour intégral du massif montmorencéen, en empruntant 99% de chemins.

Arpentez les coteaux bordant le massif en alternant les vallées humides et les sommets dominant Paris.

En participant, vous apportez votre soutien au centre de la Mutuelle la Mayotte afin d'offrir aux enfants en situation de handicap un suivi et un enseignement de qualité.

Le centre de la Mutuelle la Mayotte de Montlignon (95) vous accueillera durant ce week-end sportif du 5 et 6 avril 2025 au sein de son domaine bordant la forêt.

MLM
MUTUELLE
La MAYOTTE

165 RUE DE PARIS,
95680 MONTLIGNON



STRAVA™



LE PROGRAMME

2T2M

RETRAIT DES DOSSARDS

VENDREDI 4 AVRIL DECATHLON HERBLAY

DE 10H00 à 20H00
TOUTES DISTANCES
-10% SUR LE RAYON RUNNING

 DECATHLON

SAMEDI 5 AVRIL DECATHLON HERBLAY

DE 10H00 À 20H00 POUR LES 2T2M 20 ; 40 ; 60 ET 80 KM
-10% SUR LE RAYON RUNNING

SAMEDI 5 AVRIL MUTUELLE LA MAYOTTE

RETRAIT DES DOSSARDS SUR PLACE À PARTIR DE :

- 10H00 POUR LE 2T2M KIDS
- 13H30 POUR LE 2T2M 10
- 18H30 POUR LE 2T2M BY NIGHT15 & 23


MUTUELLE
LaMAYOTTE

DIMANCHE 6 AVRIL MUTUELLE LA MAYOTTE

RETRAIT DES DOSSARDS SUR PLACE À PARTIR DE 1H30
AVANT VOTRE DEPART POUR LE 2T2M 80, 2T2M 60,
2T2M 40 & 2T2M 20.

 DECATHLON

HERBLAY


2T2M

HORAIRES

VENDREDI 4 AVRIL

2T2M Kids
2T2M 10 + marche
2T2M by Night 15 & 23
2T2M 20
2T2M 40
2T2M 60
2T2M 80

10h00 > 20h00

SAMEDI 5 AVRIL

2T2M 20
2T2M 40
2T2M 60
2T2M 80

HORAIRES

10h00 > 20h00

-10 % sur tout le rayon running

POSSIBILITÉ DE RETIRER VOTRE DOSSARD SUR
PLACE, LE JOUR J, AVANT VOTRE ÉPREUVE

LES ÉPREUVES – SAMEDI 5 AVRIL



2T2M KIDS

- DÉPART 11H00
- 1.6 KM / 15 D+
- JEUX DE PLEIN AIR
- GOÛTER FINAL
- STRUCTURE GONFLABLE

2T2M 10

- DÉPART 15H00
- 11.8 KM / 460 D+
- RAVITAILLEMENT À L'ARRIVÉE
- CADEAU FINISHER & MÉDAILLE



2T2M MARCHE

- DÉPART 15H00
- 11.8 KM / 460 D+
- RAVITAILLEMENT FINAL
- CADEAU FINISHER & MÉDAILLE

2T2M BY NIGHT 23

- DÉPART 20H00
- 23 KM & 980 D+
- 1 RAVITAILLEMENT INTERMÉDIAIRE KM 17
- REPAS D'APRÈS COURSE & BIÈRE
- CADEAU FINISHER & MÉDAILLE



2T2M BY NIGHT 15

- DÉPART 20H00
- 15 KM & 650 D+
- OUVERT AUX MARCHEURS
- 1 RAVITAILLEMENT INTERMÉDIAIRE
- REPAS D'APRÈS COURSE & BIÈRE
- CADEAU FINISHER & MÉDAILLE

LES ÉPREUVES – DIMANCHE 6 AVRIL

2T2M 80

- DÉPART 5H00
- 81.7 KM & 3400 D+
- 7 RAVITAILLEMENTS COMPLETS AUX KM 17, 23, 33.5, 41, 47.5, 59 & 71.
- REPAS D'APRÈS COURSE & BIÈRE
- CADEAU FINISHER & MÉDAILLE



2T2M 60

- DÉPART 6H00
- 65 KM & 2850 D+
- 5 RAVITAILLEMENTS COMPLETS AUX KM 9, 15, 25.5, 43 & 55.
- REPAS D'APRÈS COURSE & BIÈRE
- CADEAU FINISHER & MÉDAILLE



2T2M 40

- DÉPART 8H00
- 47 KM & 2050 D+
- 4 RAVITAILLEMENTS COMPLETS AUX KM 9, 15, 25.5 & 37.
- REPAS D'APRÈS COURSE & BIÈRE
- CADEAU FINISHER & MÉDAILLE



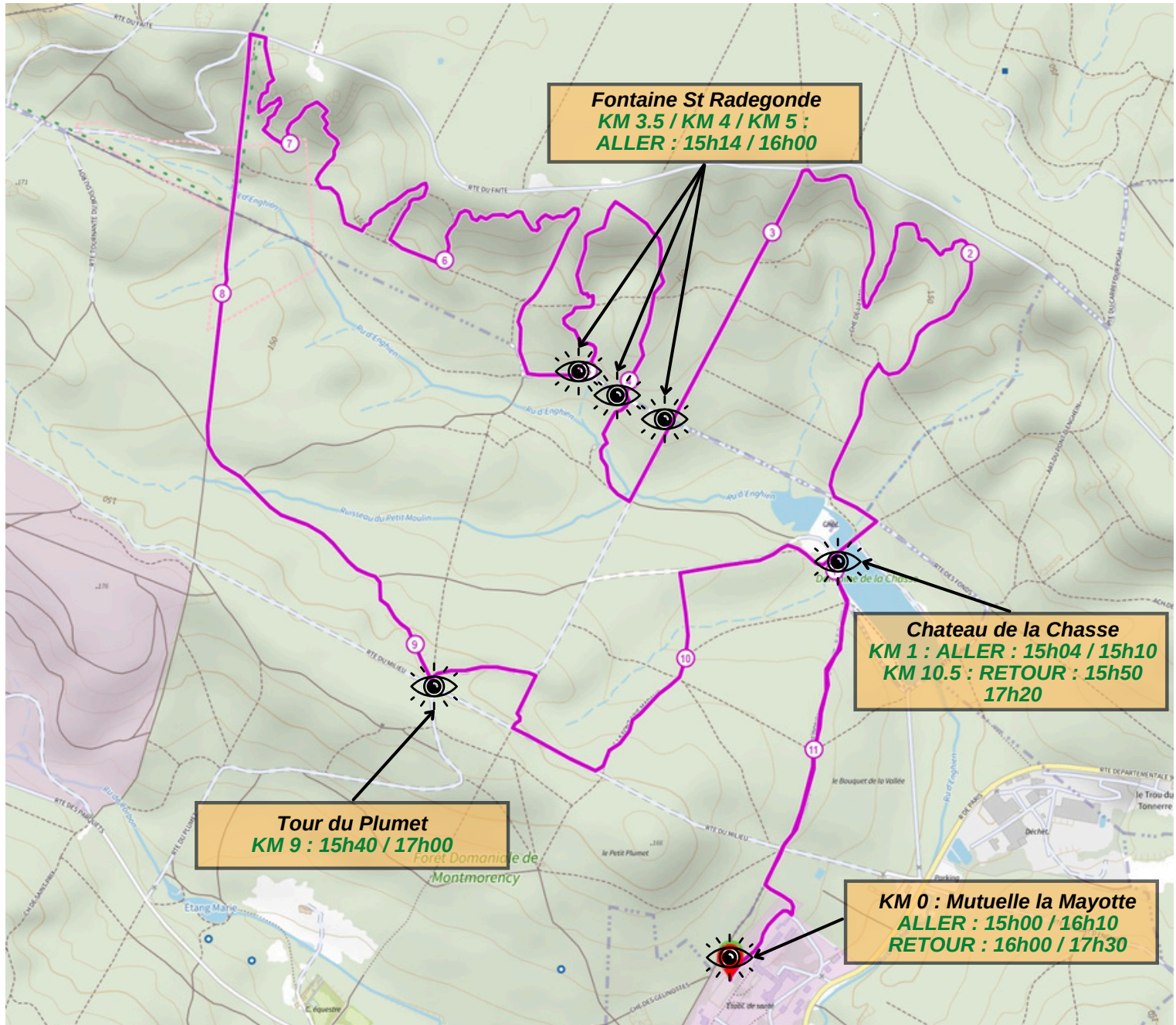
2T2M 20

- DÉPART 10H00
- 23.6 KM & 920 D+
- 1 RAVITAILLEMENT COMPLET AU KM 11.
- REPAS D'APRÈS COURSE & BIÈRE
- CADEAU FINISHER & MÉDAILLE



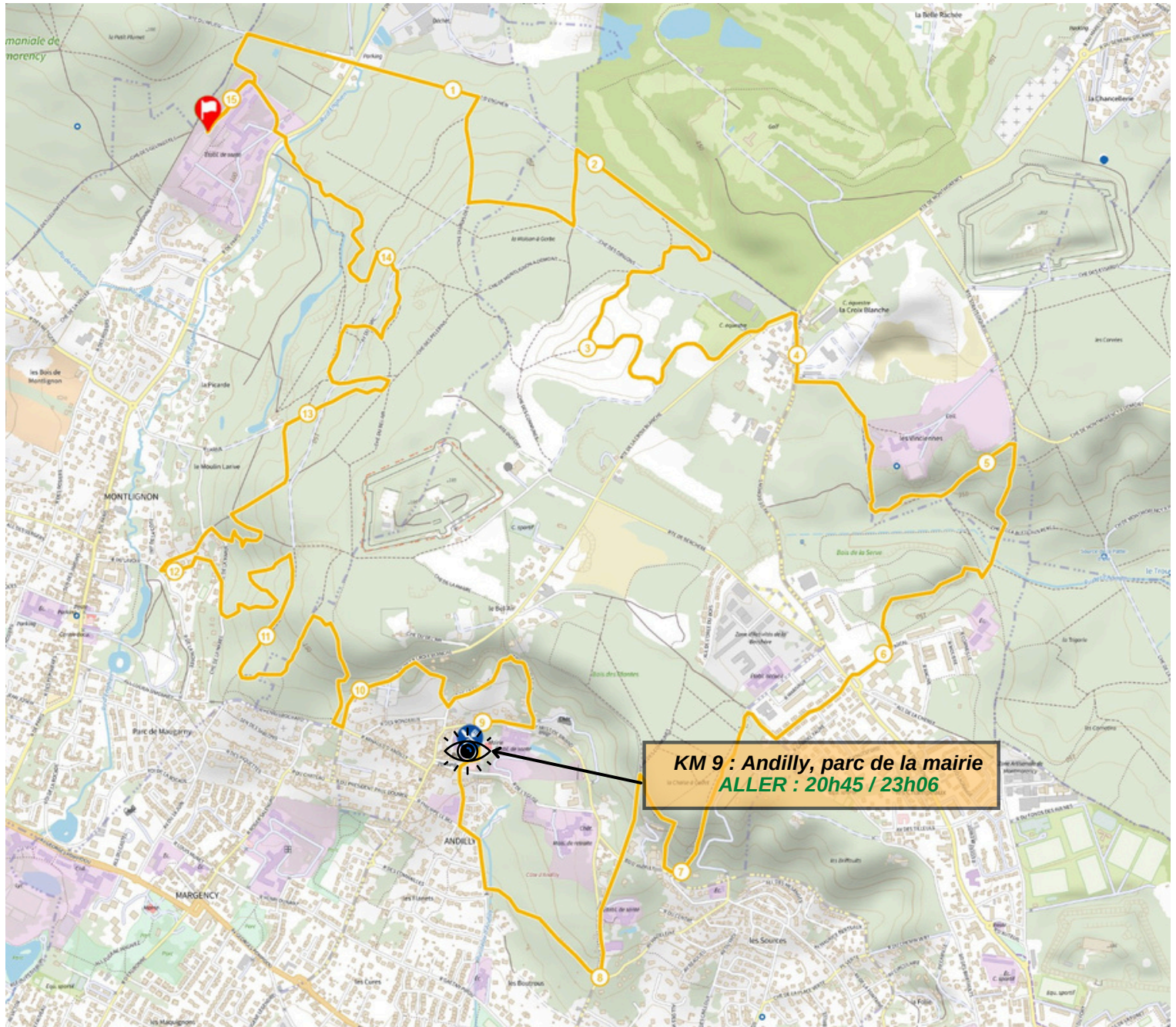
PENSEZ À AMENER VOTRE GOBELET !





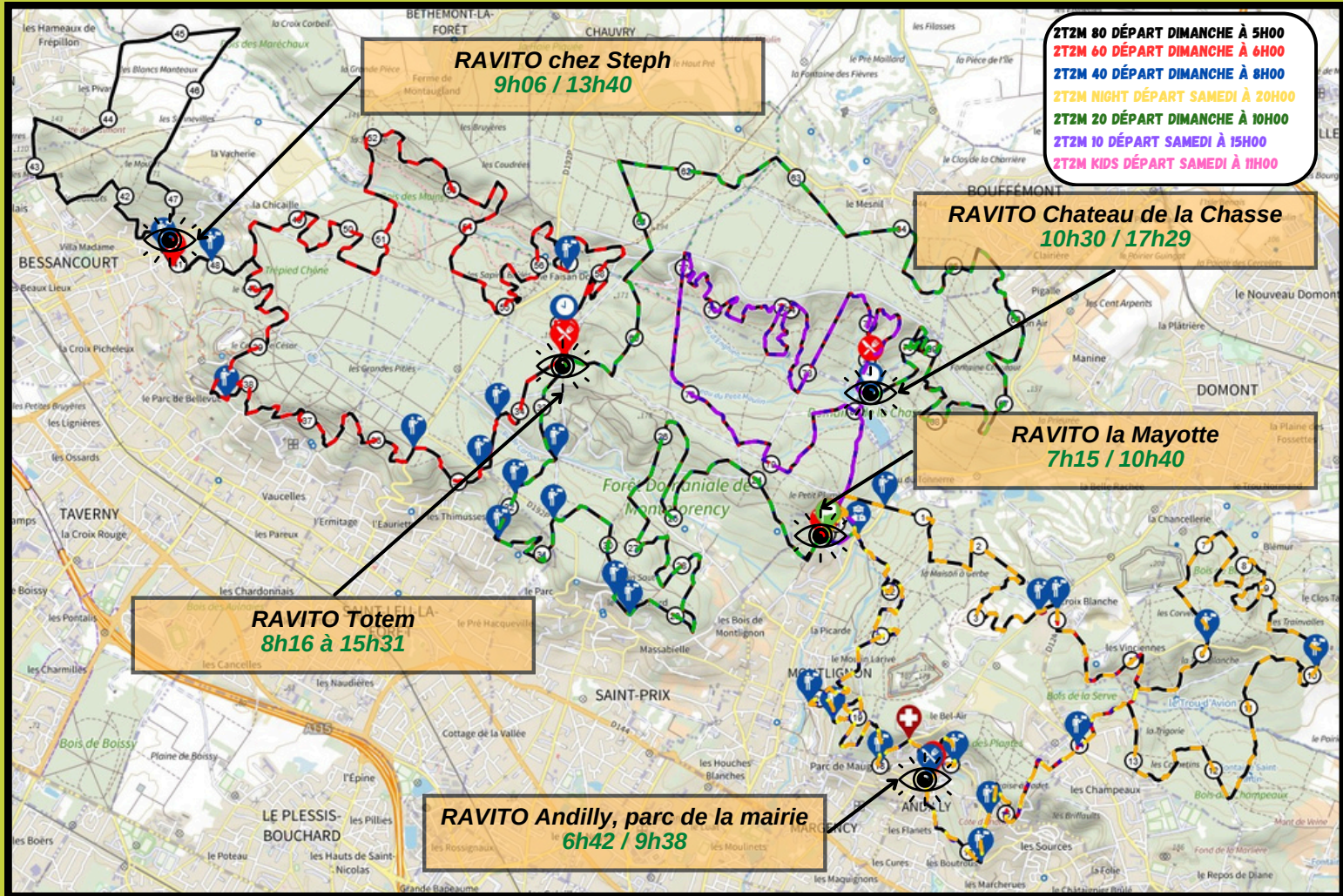
CLIQUEZ SUR SUR LA CARTE POUR OUVRIR UN ITINÉRAIRE GOOGLE MAPS

QUELES POINTS SONT FACILEMENTS ACCESSIBLES POUR VOIR LES COUREURS LORS DU 2T2M 10.
SI VOUS CHOISISSEZ DE NE PAS VOIR LE DÉPART, VOUS POUVEZ VOUS RENDRE AU CHATEAU DE LA CHASSE.
UNE FOIS LES COUREURS PASSER, CONTINUEZ JUSQU'A LA FONTAINE SAINTE RADEGONDE POUR UN TRIPLE PASSAGE IDÉALE POUR ENCOURAGER VOTRE POULAIN.
RETOURNEZ ENSUITE AU CHATEAU DE LA CHASSE POUR LES POUSSER DANS LEURS DERNIERS RETRANCHEMENT POUR LEURS DERNIER KILOMÈTRE.



CLIQUEZ SUR  SUR LA CARTE POUR OUVRIR UN ITINÉRAIRE GOOGLE MAPS

SI IL Y A BIEN UN POINT À NE PAS LOUPER LORS DU PASSAGE DES COUREURS DU 2T2M BY NIGHT 15 & 23 KM, C'EST LA PLACE DU JOLI PETIT VILLAGE DE ANDILLY.
LE RAVITAILLEMENT EST ACCUEILLI DANS LE SUPERBE PARC DE LA MAIRIE. VOUS Y TROUVEREZ UNE VUE INCROYABLE SUR PARIS.



CLIQUEZ SUR  SUR LA CARTE POUR OUVRIR UN ITINÉRAIRE GOOGLE MAPS

2T2M 80

Dimanche 6 avril à 5h00

80.99 km   3400 m   3400 m

Andilly > Mayotte > Totem aller >
chez Steph aller > chez Steph retour
> Totem retour > Château de la
Chasse > Arrivée

2T2M 60

Dimanche 6 avril à 6h00

65.1 km   2845 m   2845 m

Andilly > Mayotte > Totem aller >
Totem retour > Château de la
Chasse > Arrivée

2T2M 40


Dimanche 6 avril à 8h00

47.23 km   2051 m   2051 m

Andilly > Mayotte > Totem >
Château de la Chasse > Arrivée

2T2M 20

Dimanche 6 avril à 10h00

23.47 km   911 m   911 m

Totem > Arrivée

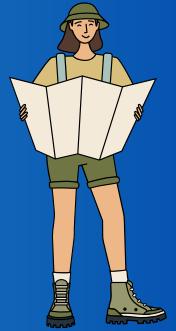
SUIVANT LE PARCOURS QUE VOUS SOUHAITEZ SUIVRE, L'ENCHAÎNEMENT DES RAVITAILLEMENTS EST DIFFÉRENT.

CHAQUE RAVITAILLEMENT EST FACILEMENT ACCESSIBLE. VOUS POURREZ VOUS APPROCHER EN VOITURE. POUR LE CHATEAU DE LA CHASSE ET LE TOTEM COMPTÉZ ENTRE 300 ET 400 MÈTRES DE MARCHÉ POUR REJOINDRE LE RAVITAILLEMENT.

INFOS PRATIQUES

LIEU DE DÉPART

Tous les départs se situent au centre de la Mutuelle la Mayotte au 165 rue de Paris à Montlignon (95). Tu trouveras des précisions sur les parkings et les transports alternatifs dans les pages suivantes.



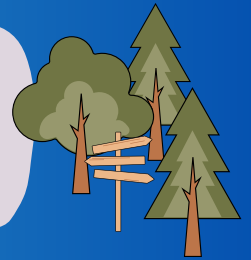
CONSIGNES SACS

À ton arrivée sur le site de départ, des consignes seront à ta disposition pour y déposer ton sac d'affaires. N'arrive pas à la dernière minute si tu ne veux pas partir à la bourre.



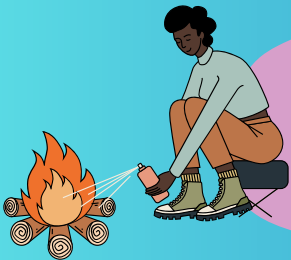
BALISAGE

Une fois lancé sur ton parcours, des balisages fluorescents et réfléchissants ainsi que des flèches directionnelles te permettront de t'orienter. Toutefois, je te conseille vivement de télécharger la trace GPX de ton parcours.



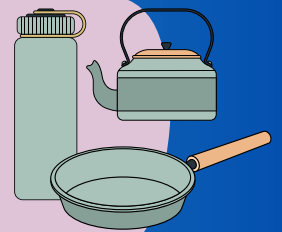
TON REPAS D'APRÈS COURSE

Une fois la ligne d'arrivée franchie, toutes les courses du 2T2M, à l'exception de la KIDS et du 10 km, te permettront de glisser tes pieds sous la table afin de partager un repas fait maison par le chef de la Mutuelle la Mayotte avec tes amis, le tout accompagné de la fameuse bière du Vexin.



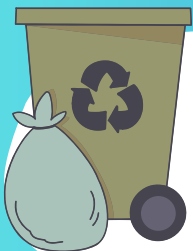
RAVITAILLEMENTS

La réputation du 2T2M n'est plus à faire, les meilleurs ravitaillements d'Île-de-France seront là ! Tu y trouveras sucré, salé, liquide, solide, chaud, froid... Un véritable festival gastronomique pour te permettre de venir à bout de ton périple !



NETTOYAGE & RECYCLAGE

Un grand MERCI et BRAVO à l'association des Runners Laveurs qui ramasse et nettoie la forêt des déchets. Ils seront avec vous durant tout le week-end afin d'assurer le recyclage. Une brigade verte fermera les parcours afin de laisser une forêt plus propre qu'avant votre passage.



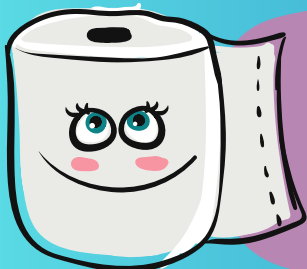
DOUCHES

Des douches t'attendent à ton arrivée, juste à côté de la tente des repas. Aucun bénévole n'a accepté de venir te frotter le dos, désolé. Pense à ton nécessaire de toilette 😊



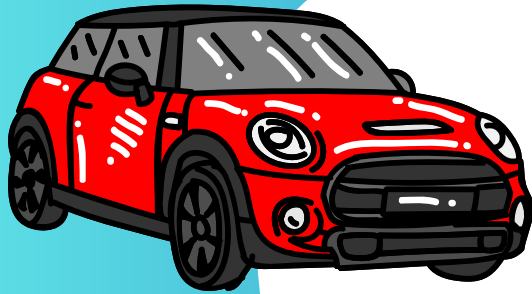
TOILETTES

Le pipi de la peur est en toi ? Pas de panique, des sanitaires seront à ta disposition au retrait des dossards et des toilettes sèches non loin de la ligne de départ. Pas besoin d'aller t'égratigner les fesses dans les ronces pour trouver un peu d'intimité.



VOUS VENEZ EN VOITURE

VOITURES - COVOITURAGE



Privilégiez au maximum le covoiturage !

4 parkings seront à votre disposition.

Samedi :

Premier arrivés = premier servis !

Pour les coureurs dormant sur place, vous aurez un parking dédié rien que pour vous directement dans l'établissement.

Dimanche :

2T2M 80 = Parking Tennis puis parking Mayotte si complet

2T2M 60 = Parking Mayotte puis parking Château si complet

2T2M 40 & 2T2M 20 = Parking Château



LES COURSES AMIES



FESTIVAL 3 DES FORETS

162KM	100KM	70KM	65KM	45KM	25KM	13KM
5000 ^{D+}	2500 ^{D+}	1700 ^{D+}	2500 ^{D+}	1500 ^{D+}	650 ^{D+}	300 ^{D+}

13 & 14 SEPTEMBRE 2025
MERIEL (95)

ULTRA TRAIL



Au Vieux Campeur **ADEORUN** **MM MUTUELLE GEMAYOTTE** **212M** **Wonderbox** **France nature** **S-Yorff**



TRAIL

LA DO NOT FINISH

WEEKEND D'HALLOWEEN

LA DNF KIDS

LA DNF 12 TOURS DE + EN + DURS

LA DNF TRAIL IN SCARS

LA DNF RELAIS



WWW.LADNF.FR

US PARTENAIRES



HARAS DU VAL



CONTACTS



Trail Tour du Massif Montmorencéen

ORGA.TRAIL@GMAIL.COM

WWW.2T2M.FR



STRAVATM

